



Küstenschmiede GmbH
Software & Design

con4gis: Der GIS-Baukasten

Am Beispiel der Einsatzkarte

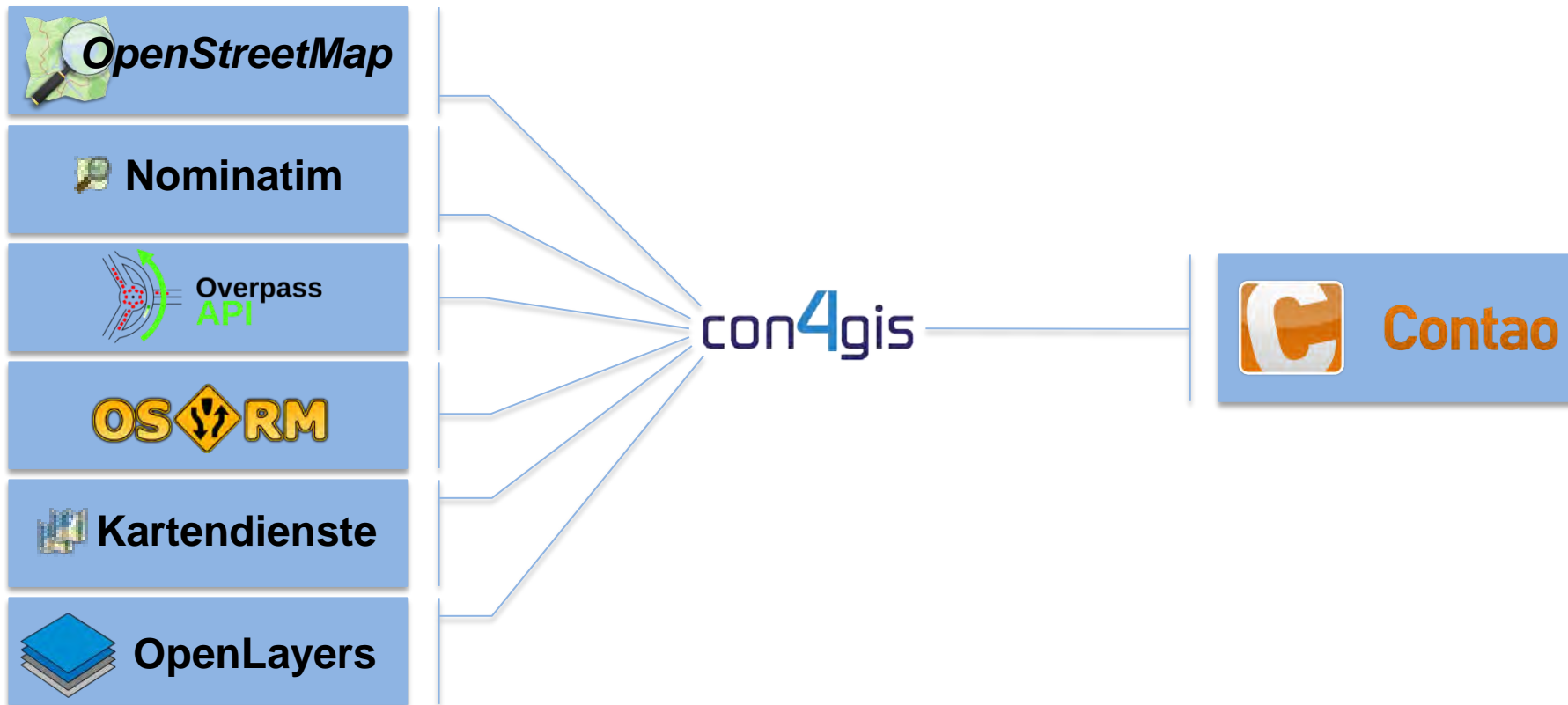


Contao
KONFERENZ



- **con4gis**
 - Das ist con4gis
- **Technik**
 - Funktionsweise & Beispiele
- **Features**
 - Das geht schon
- **Ausblick**
 - Das kommt noch
- **Fragen**

Was ist con4gis?



Interaktive Karte

- Port-Side
 - Steuerelemente
 - Werkzeuge
- Starboard
 - Basiskarten
 - Karteneinträge

Karteneinträge erfassen & erweitern:

- Neue Daten eintragen (nicht OSM)
- OSM-Einträge erweitern



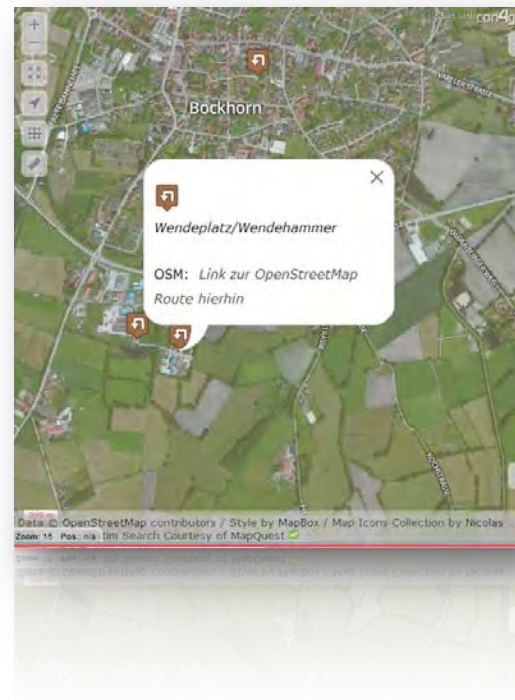
Karteneinträge erfassen & erweitern:

- Neue Daten eintragen (nicht OSM)
- OSM-Einträge erweitern



Karteneinträge erfassen & erweitern:

- Neue Daten eintragen (nicht OSM)
- OSM-Einträge erweitern



Karteneinträge erfassen & erweitern:

- Neue Daten eintragen (nicht OSM)
- OSM-Einträge erweitern



Neues Thema im Bereich "Wendeplatz"

Thema:
[2654547728] Wendeplatz Geeschendamm

Themenbeschreibung:

Sortierung:
000

Beitrag:

Der Wendeplatz ist nur für Fahrzeuge bis zu einer Länge von 7m nutzbar.

Link bearbeiten

OSM-ID: node 2654547728

Speichern Vorschau Abbruch

OSM-ID: U000 3929011138

File upload

Karteneinträge erfassen & erweitern:

- Neue Daten eintragen (nicht OSM)
- OSM-Einträge erweitern






Kartenprofil



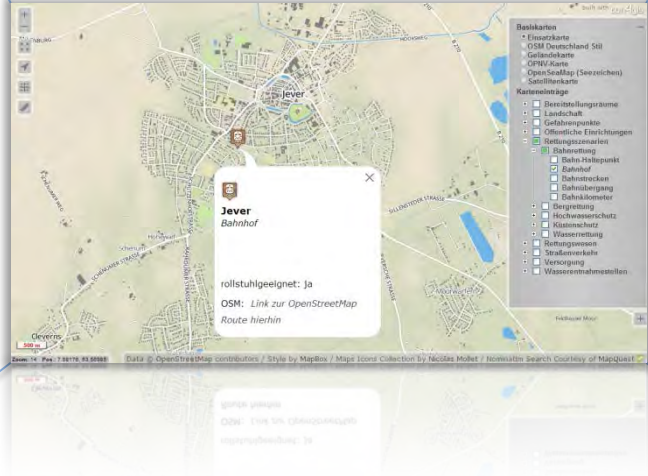
Basiskarten



Lokationsstile

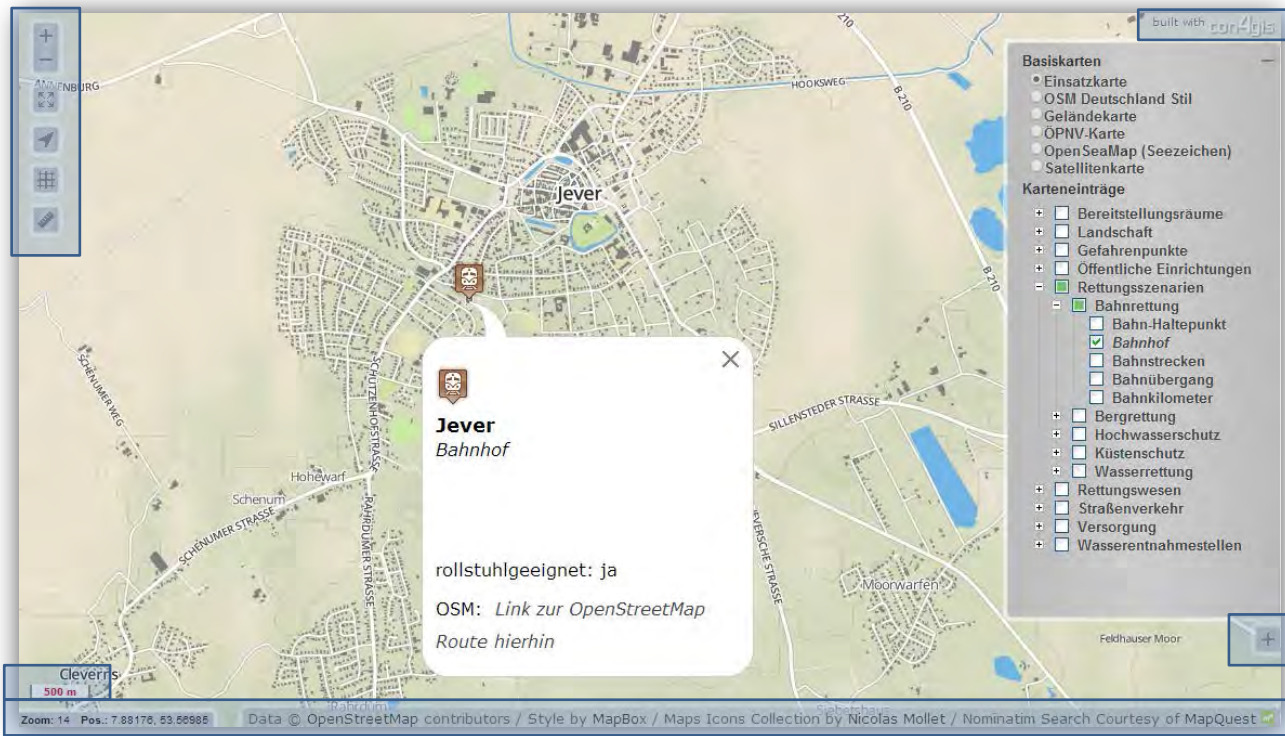


Kartenstruktur



 Kartenprofile

- Steuerung
- Werkzeuge
- Verhalten
- Anzeige



The screenshot shows a web map interface with a map of Jever. A popup window is open over the 'Jever Bahnhof' location, displaying the following information:

- Jever Bahnhof**
- rollstuhlgeeignet: ja
- OSM: [Link zur OpenStreetMap](#)
- [Route hierhin](#)

The sidebar on the right contains the following settings:

- Basiskarten**
 - Einsatzkarte
 - OSM Deutschland Stil
 - Geländekarte
 - OPNV-Karte
 - OpenSeaMap (Seezeichen)
 - Satellitenkarte
- Karteneinträge**
 - Bereitstellungsräume
 - Landschaft
 - Gefahrenpunkte
 - Öffentliche Einrichtungen
 - Rettungsszenarien
 - Bahnrettung
 - Bahn-Haltepunkt
 - Bahnhof
 - Bahnstrecken
 - Bahnübergang
 - Bahnkilometer
 - Bergrettung
 - Hochwasserschutz
 - Küstenschutz
 - Wasserrettung
 - Rettungswesen
 - Straßenverkehr
 - Versorgung
 - Wasserentnahmestellen

The map interface includes a zoom control on the left, a scale bar (500 m) at the bottom left, and a status bar at the bottom with coordinates (Zoom: 14, Pos.: 7.88176, 53.65985) and data attribution (Data © OpenStreetMap contributors / Style by MapBox / Maps Icons Collection by Nicolas Mollet / Nominatim Search Courtesy of MapQuest).

Beispiel: *Aktivierung des Messwerkzeugs*

▾ Karten-Werkzeuge (NEU)

Messwerkzeug

- Aus
- An (Entfernung in Abschnitten angezeigt)
- An (sofortige Anzeige der Entfernung)

Blendet einen Schalter ein, der ein Werkzeug zum Messen von Entfernungen/Gebieten aktiviert.

Geografisches Netz

Blendet einen Schalter ein, welcher ein Geografisches Netz einblendet, das mit Hilfe von horizontalen und vertikalen Linien

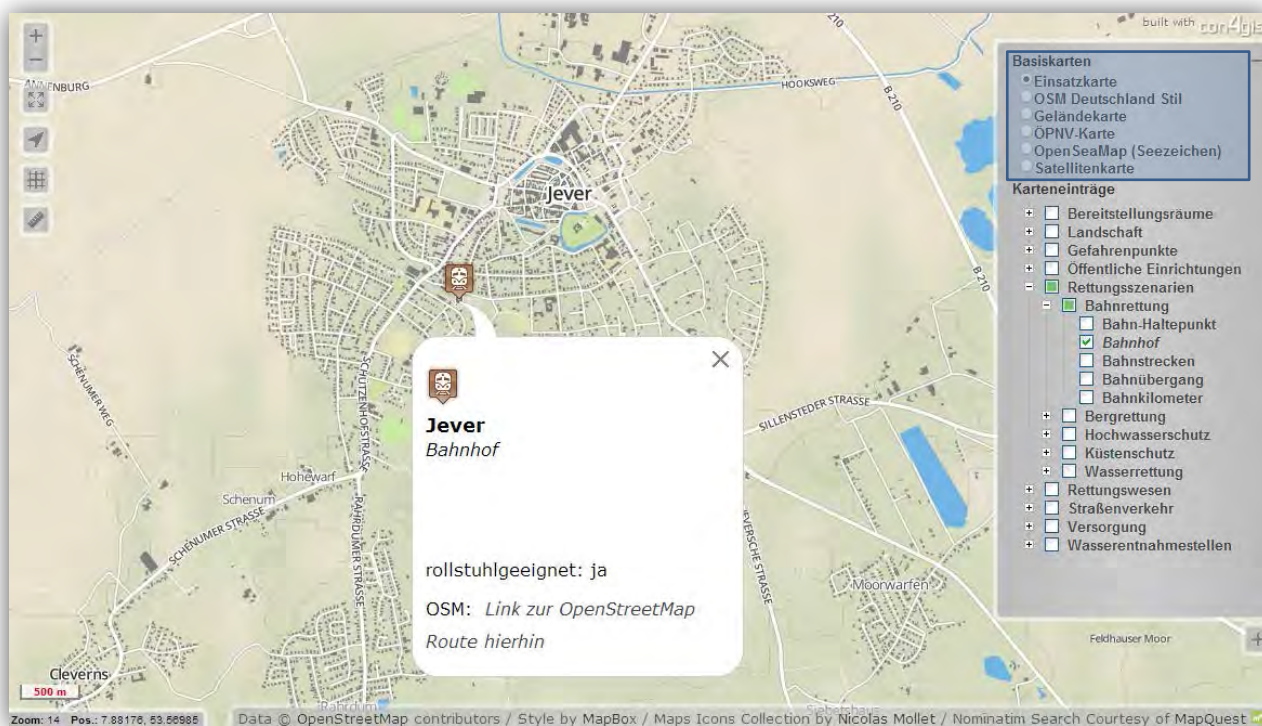
Blendet einen Schalter ein, welcher ein Geografisches Netz einblendet, das mit Hilfe von horizontalen und vertikalen Linien

Geografisches Netz

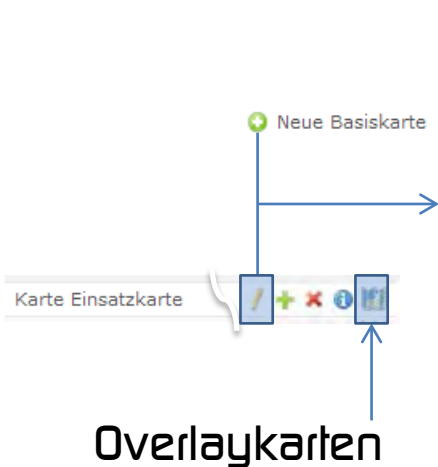


 **Basiskarten**

- Karten
- Overlays



Beispiel: *Konfiguration einer Basiskarte*



Name*

Bitte geben Sie den Namen der Basiskarte an.

Name im Starboard

Falls abweichend vom Feld "Name".

Sortierung

Geben Sie eine Sortierung ein, falls Sie die definierten Basiskarten im Starboard in einer selbstdefinierten Reihenfolge

Anbieter

Bitte wählen Sie den Anbieter der Basiskarte aus.

OSM Kartenstil

Bitte wählen Sie den Kartenstil von OpenStreetMap aus. Beachten Sie bitte die geltenden Nutzungsbedingungen, der

OSM URL 1

Bitte geben Sie die 1. URL des OpenStreetMap-Kartenstils ein.

OSM URL 2

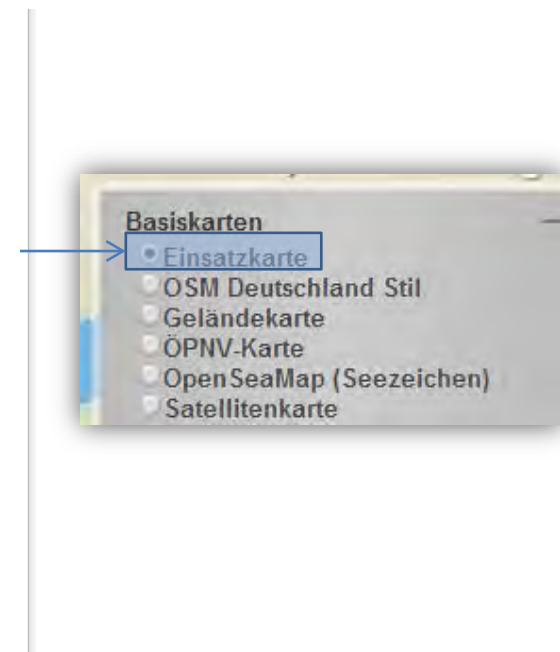
Bitte geben Sie die 2. URL des OpenStreetMap-Kartenstils ein.

OSM URL 3

Bitte geben Sie die 3. URL des OpenStreetMap-Kartenstils ein.

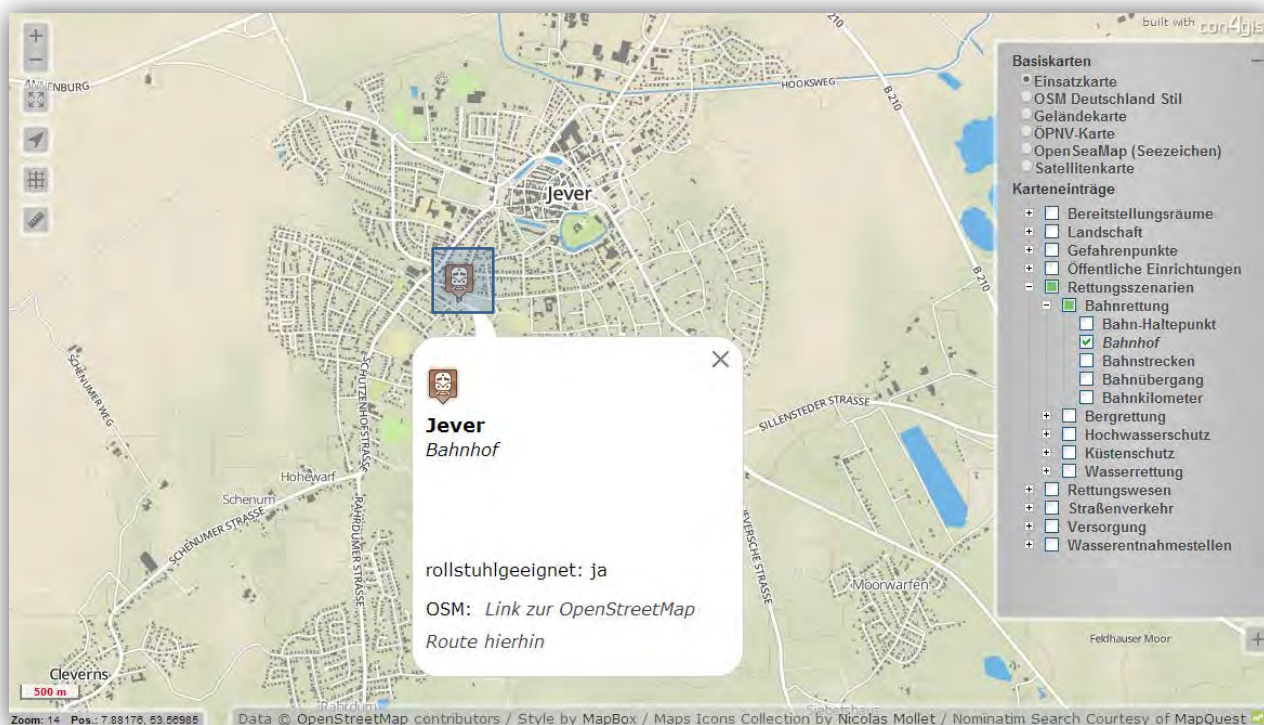
OSM URL 4

Bitte geben Sie die 4. URL des OpenStreetMap-Kartenstils ein.




Lokationsstile

- Darstellung
- Informationen
- Verhalten



Beispiel: *Konfiguration eines Lokationsstils*




Neuer Lokationsstil

Name*
Bahnhof

Bitte geben Sie den Namen des Lokationsstils an.

Darstellung als
Eigenes Icon

Bitte wählen Sie die Darstellungsart der Lokation.

Icon Quelle*


Auswahl ändern

Wählen Sie bitte hier das anzuzeigende Icon aus.

Größe des Icons*
32 px

Die Größe des Icons auf der Karte. Wird gegebenenfalls

Positionsversatz des Icons (X/Y) in Pixel
-16 -37 px

Bei einem Versatz von "0" befindet sich die obere linke

Deckkraft des Icons*
100 %

Bitte wählen Sie die Deckkraft des Icons in % aus.

Lokationsstil bei Maus-Hover
-

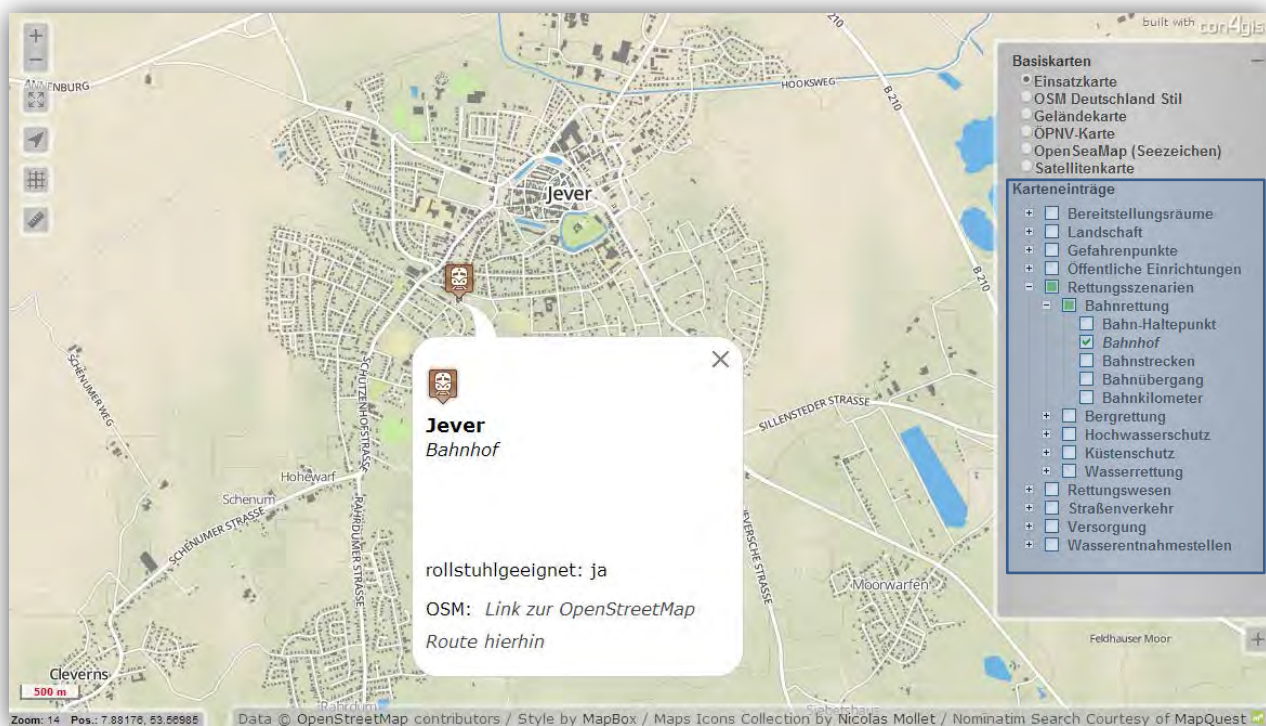
Wählen Sie einen Lokationsstil aus, der eingestellt wird, während sich der Maus-Cursor über der Lokation befindet.

- ↳ Einstellungen für Label
- ↳ Einstellungen für Popups
- ↳ Zoomstufen
- ↳ Einstellungen für Editor (GeoJSON und CFS-Forum)



 Kartenstruktur

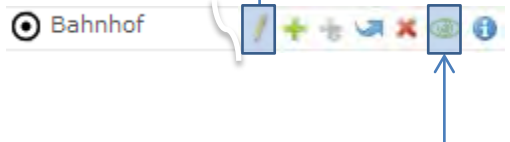
- Auswahl
- Hierarchie
- Gruppierung
- Verlinkung



Beispiel: *Konfiguration eines Kartenstrukturelements*



Beispiel: *Konfiguration eines Kartenstrukturelements*



Ausblenden

▼ Lokation

Lokationstyp

- Keine Lokation
- Einzelne Geo-Koordinate
- Aus anderer Tabelle
- Daten im GPX-Format
- Daten im KML-Format
- Daten im GeoJSON-Format
- Daten im OSM-Format
- Anfrage an Overpass API (OSM)
- Verknüpfung zu anderem Kartenstrukturelement
- Forenbereiche aus CFS-Forum

Legen Sie fest, welche Art von Lokation bzw. Lokationen dieses Element repräsentieren soll. Es ist möglich, im Baum beliebig

Anfrage an Overpass API (XML-Format)

```
<union>
<query type="way">
(bbox)
<has-lv k="railway" v="station"/>
</query>
<recurse type="way-node"/>
<query type="node">
(bbox)
<has-lv k="railway" v="station"/>
</query>
</union>
<print order="quadtile"/>
```

Diese Anfrage wird via AJAX browserseitig über einen Proxy (CFSOverpass.php) an die Overpass API geschickt. Doku zum

Anfrage an Overpass API auf den angezeigten Kartenbereich (BBOX) beschränken.
Sendet die Anfrage immer, wenn sich der Kartenausschnitt durch Benutzereingaben ändert. In der Anfrage muss an

Flächen und Wege in Knoten umwandeln
Generiert aus allen Flächen und Wegen in den OSM-Daten Knoten. Das ist oft sinnvoll, wenn die generierten Daten

Karteneinträge

- + Bereitstellungsräume
- + Landschaft
- + Gefahrenpunkte
- + Öffentliche Einrichtungen
- Rettungsszenarien
 - Bahnrettung
 - Bahn-Haltepunkt
 - Bahnhof**
 - Bahnstrecken
 - Bahnübergang
 - Bahnkilometer
 - + Bergrettung
 - + Hochwasserschutz
 - + Küstenschutz
 - + Wasserrettung
 - + Rettungswesen
 - + Straßenverkehr
 - + Versorgung
 - + Wasserentnahmestellen

GEO-PICKER

komfortable Eintragung
geografischer Punkte



Berechtigungen

Spezialprofil aktivieren
Aktiviert ein Spezialprofil, welches für die ausgewählten Gruppen gilt.

Spezialprofil
Premiumprofil

Das Profil, was für die ausgewählten Gruppen aktiviert

Spezialprofil mobil
Mobile (Premium)

Optional: Spezialprofil, das für mobile Endgeräte

Betroffene Gruppen

- Alle auswählen
- Admins
- Mitglieder
- Premium
- Premium|Admin
- Restricted
- Sonstige

Die Gruppen, für die das Spezialprofil aktiviert wird.

Zugriffsschutz

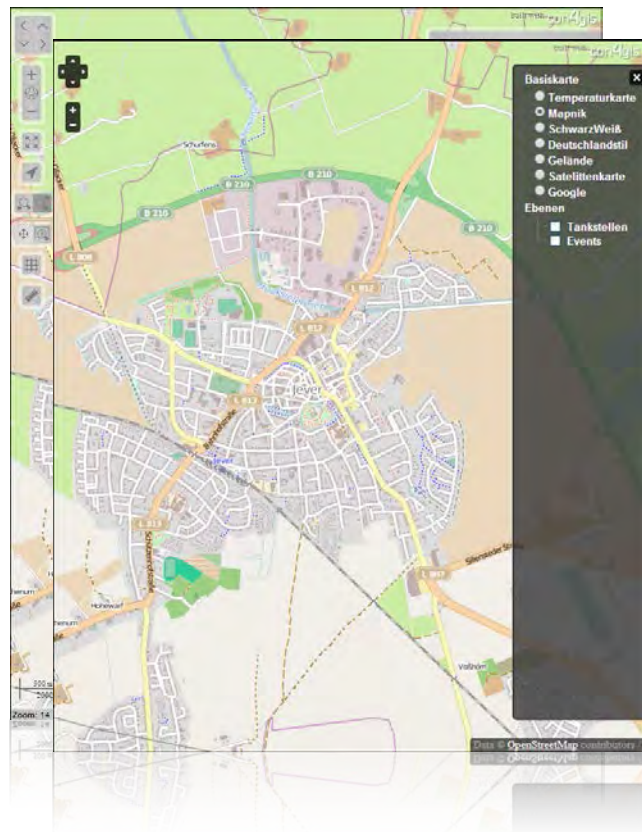
Diesen Eintrag schützen
Macht diesen Eintrag nur für ausgewählte Gruppen sichtbar.

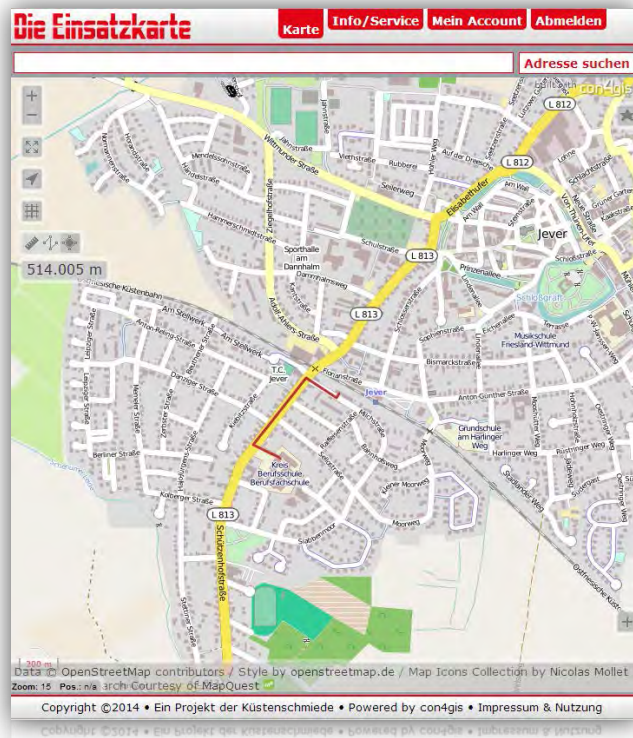
Berechtigte Gruppen

- Alle auswählen
- Admins
- Mitglieder
- Premium
- Premium|Admin
- Restricted
- Sonstige

Die Gruppen, für die dieser Eintrag sichtbar ist.

Angepasste Profile und Kartenelemente für ausgewählte Contao-Gruppen





Messwerkzeuge

Präzises Abmessen von Strecken und Flächen

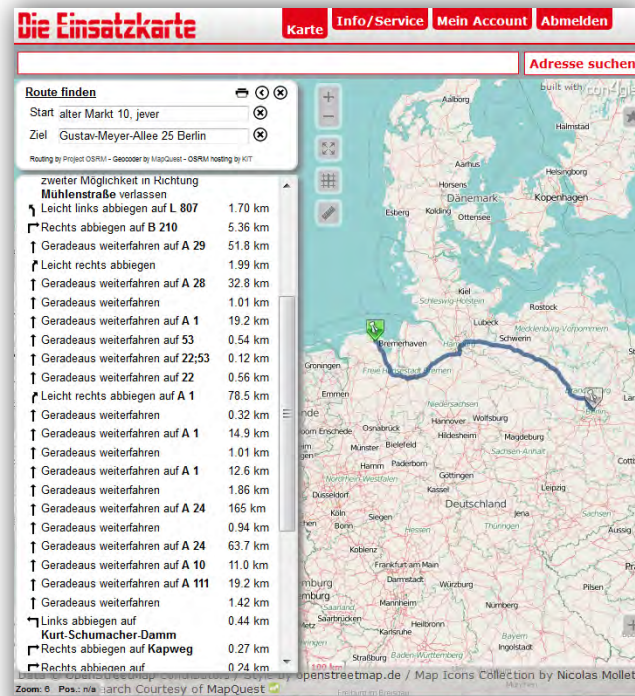


Messwerkzeuge

Präzises Abmessen von Strecken
und Flächen

Routenplaner

Schnelle und komfortable
Routenplanung



Die Einsatzkarte Karte Info/Service Mein Account Abmelden

Adresse suchen

Route finden

Start alter Markt 10, Jever

Ziel Gustav-Meyer-Allee 25 Berlin

Routing by Project OSRM - Geocoder by MapQuest - OSRM routing by KIT

Zweiter Möglichkeit in Richtung **Mühlenstraße** verlassen

- ↘ Leicht links abbiegen auf L 807 1.70 km
- ↗ Rechts abbiegen auf B 210 5.36 km
- ↑ Geradeaus weiterfahren auf A 29 51.8 km
- ↘ Leicht rechts abbiegen 1.99 km
- ↑ Geradeaus weiterfahren auf A 28 32.8 km
- ↑ Geradeaus weiterfahren 1.01 km
- ↑ Geradeaus weiterfahren auf A 1 19.2 km
- ↑ Geradeaus weiterfahren auf 53 0.54 km
- ↑ Geradeaus weiterfahren auf 22;53 0.12 km
- ↑ Geradeaus weiterfahren auf 22 0.56 km
- ↘ Leicht rechts abbiegen auf A 1 78.5 km
- ↑ Geradeaus weiterfahren 0.32 km
- ↑ Geradeaus weiterfahren auf A 1 14.9 km
- ↑ Geradeaus weiterfahren 1.01 km
- ↑ Geradeaus weiterfahren auf A 1 12.6 km
- ↑ Geradeaus weiterfahren 1.86 km
- ↑ Geradeaus weiterfahren auf A 24 165 km
- ↑ Geradeaus weiterfahren 0.94 km
- ↑ Geradeaus weiterfahren auf A 24 63.7 km
- ↑ Geradeaus weiterfahren auf A 10 11.0 km
- ↑ Geradeaus weiterfahren auf A 111 19.2 km
- ↑ Geradeaus weiterfahren 1.42 km
- ↗ Links abbiegen auf Kurt-Schumacher-Damm 0.44 km
- ↗ Rechts abbiegen auf Kapweg 0.27 km
- ↗ Rechts abbiegen auf 0.24 km

Copyright © 2014 • Ein Projekt der Küstenschmiede • Powered by con4gis • Impressum & Nutzung



Editor

Einzeichnen von Punkten,
Flächen und Strecken über das
Forum



Editor

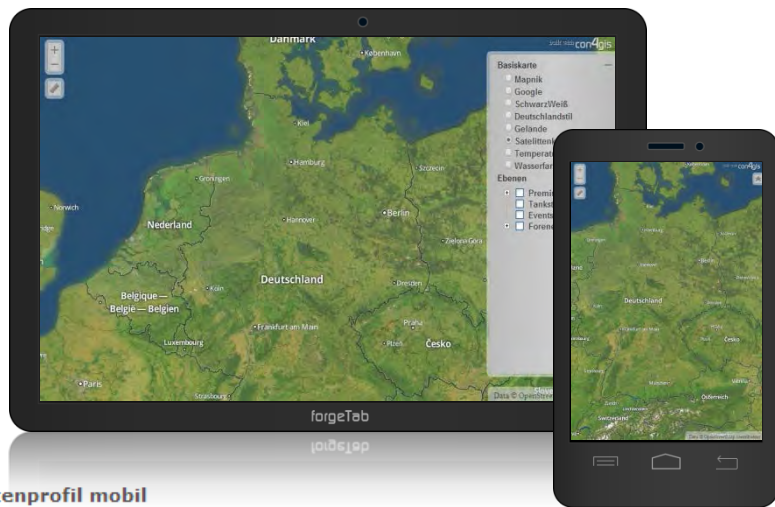
Einzeichnen von Punkten,
Flächen und Strecken über das
Forum

Mobile Profile

Kartenprofil

Standardprofil

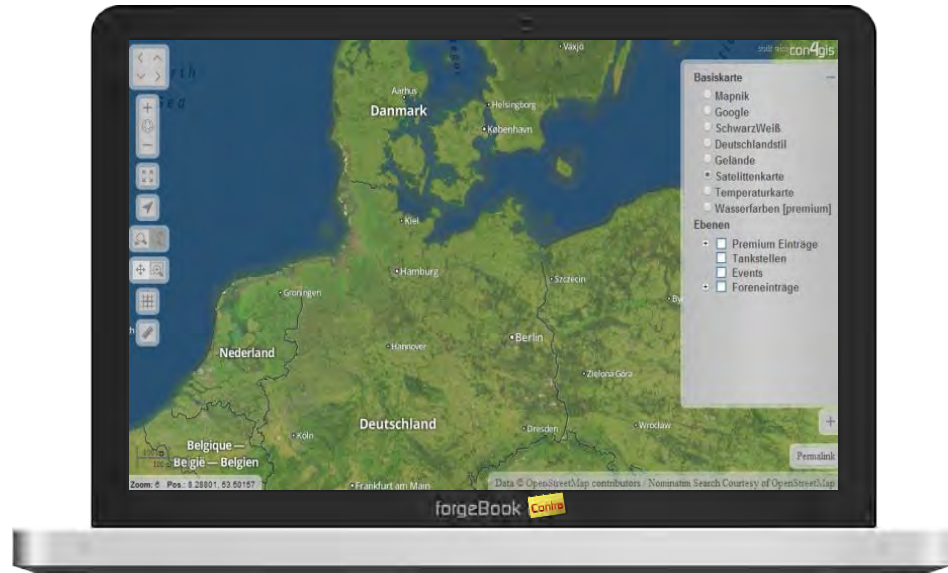
Wählen Sie hier bitte ein Kartenprofil, das die Darstellung



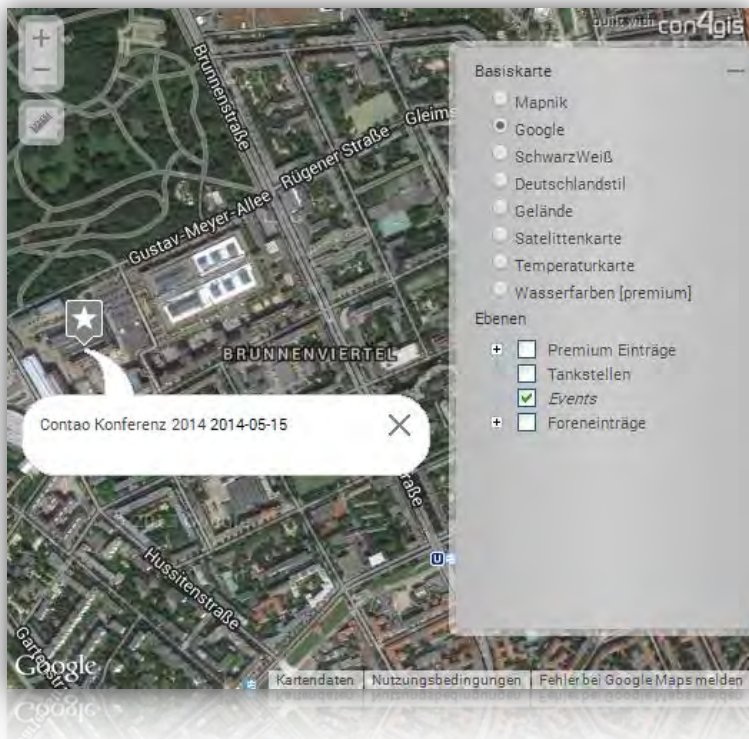
Kartenprofil mobil

Mobile

Optional: Kartenprofil, das für mobile Endgeräte



Selbst abgestimmte Kartenprofile für mobile Endgeräte



Kalenderanbindung

Contao Events auf der Karte anzeigen

Gitternetz - Koordinatensystem

Koordinaten-Gitternetz per Klick
ein- und ausschalten

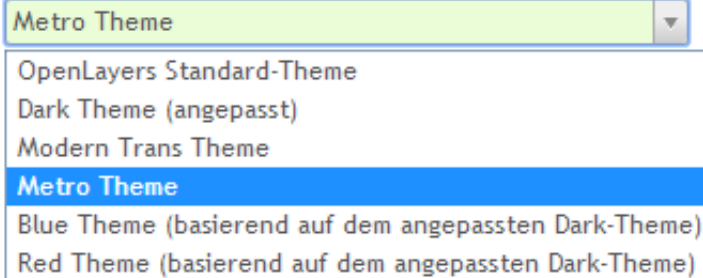




Themes

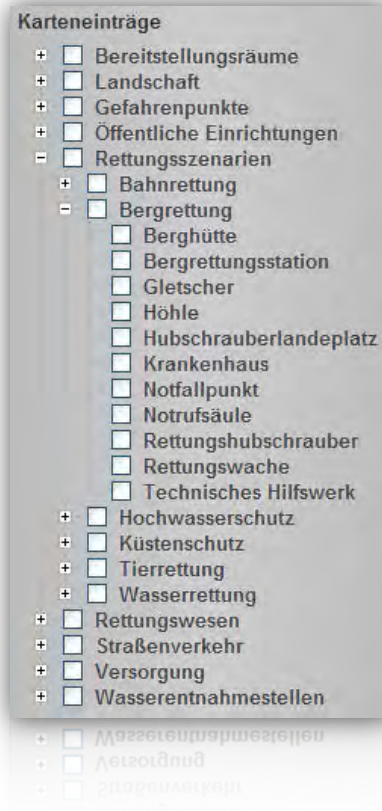
OpenLayer Themes für unterschiedliche Darstellungen

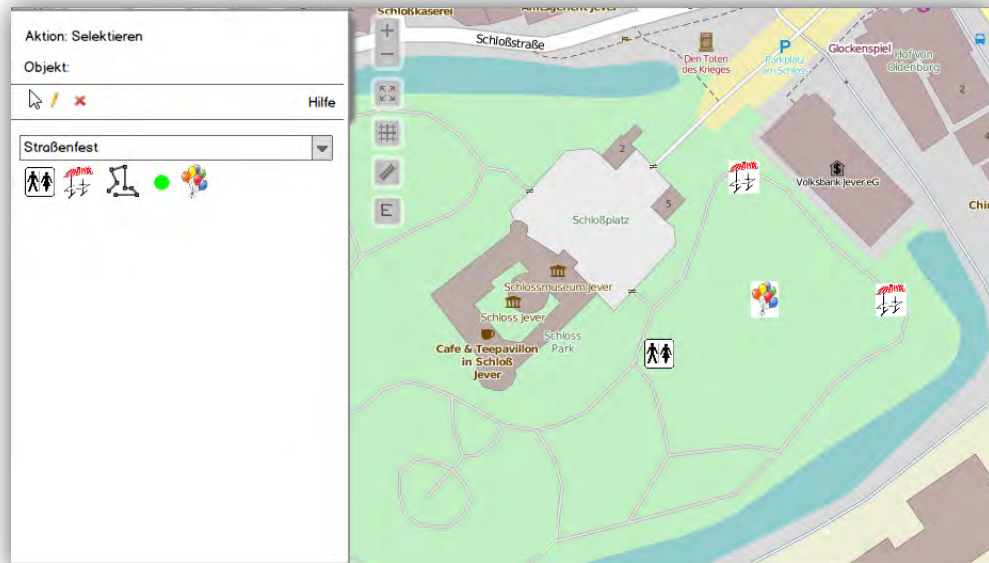
OpenLayers Theme



TreeView

Übersichtlichere Gruppierung der Karteneinträge mittels TreeView





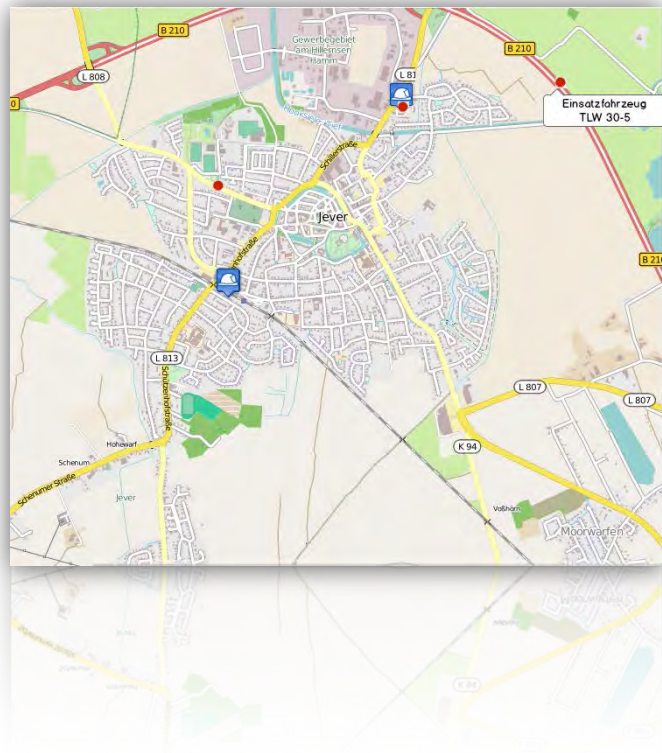
Ausbau des Editors

- Integration in jede Karte
- Erweiterung und Gruppierung der Zeichenelemente
- Farbauswahl und Label pro Element

Termingesteuerte Karteneinträge

Automatische Aktivierung über
eine Zeitraumangabe





Trackingunterstützung

Welches Einsatzfahrzeug befindet sich aktuell wo?

CFS-Groups

Einfache Gruppenverwaltung im Frontend

Gruppenname 4 Mitglieder

[Einladen](#) [Rundmail](#) [Gruppe bearbeiten \(?\)](#)

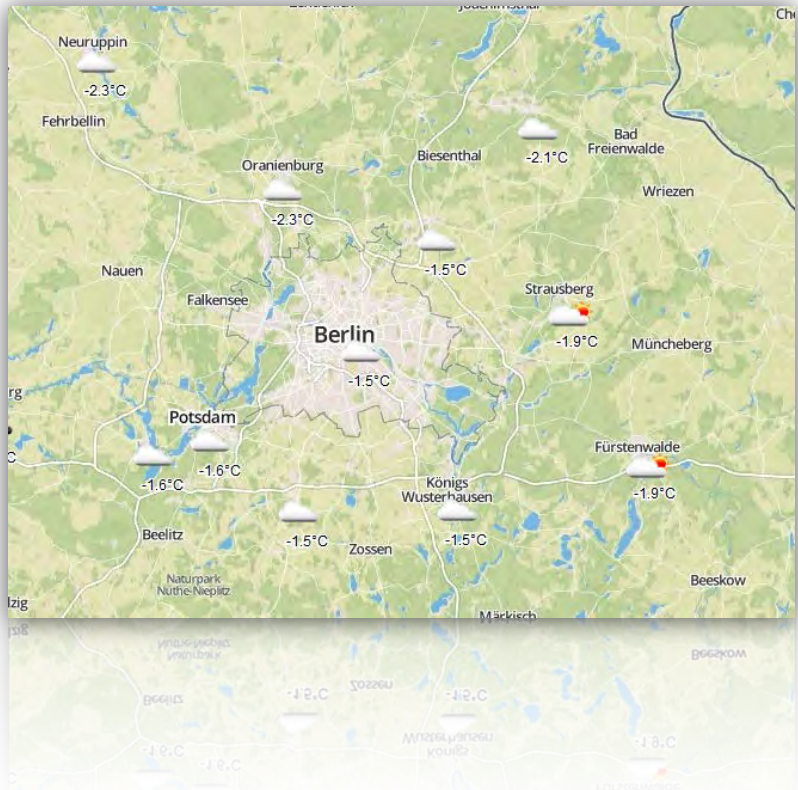
Name/Nickname	Rolle	Aktion
Herp Derpington	Admin	Entfernen Kontaktieren Rang editieren
Derpina Herpington	Mitglied	Entfernen Kontaktieren Rang editieren
Fidi Didi	Mitglied	Entfernen Kontaktieren Rang editieren
Jon Doe	Mitglied	Entfernen Kontaktieren Rang editieren

[<<](#) [<](#) [1](#) [>](#) [>>](#)

Jon Doe	Mitglied	Entfernen Kontaktieren Rang editieren
Fidi Didi	Mitglied	Entfernen Kontaktieren Rang editieren

Ausbau der Overlaykarten

z.B.: Wetterkarte



con4gis - Anleitungen:

<http://www.con4gis.org/downloads.html>

Contao Foren:

CFS-Maps: https://community.contao.org/de/showthread.php?21368-cfs_maps-CFS-Maps-OpenStreetMap-und-Bing-Maps-integrieren/page3&highlight=cfs-maps

CFS-Forum: https://community.contao.org/de/showthread.php?28109-cfs_forum-CFS-Forum-ein-Diskussionsforum/page4&highlight=cfs-forum

Oder per Mail:

info@kuestenschmiede.de



**Vielen Dank für Ihre
Aufmerksamkeit!**



Fragen?

Lina NoB:

lina.noss@kuestenschmiede.de

Tobias Dobbrunz:

tobias.dobbrunz@kuestenschmiede.de